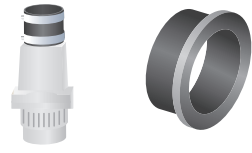




**PRE-PLUMBED
SEWAGE SYSTEM**
MODEL #1910-0009

**QUICK REFERENCE GUIDE.
SEE INSTRUCTION MANUAL FOR
COMPLETE DETAILS.**

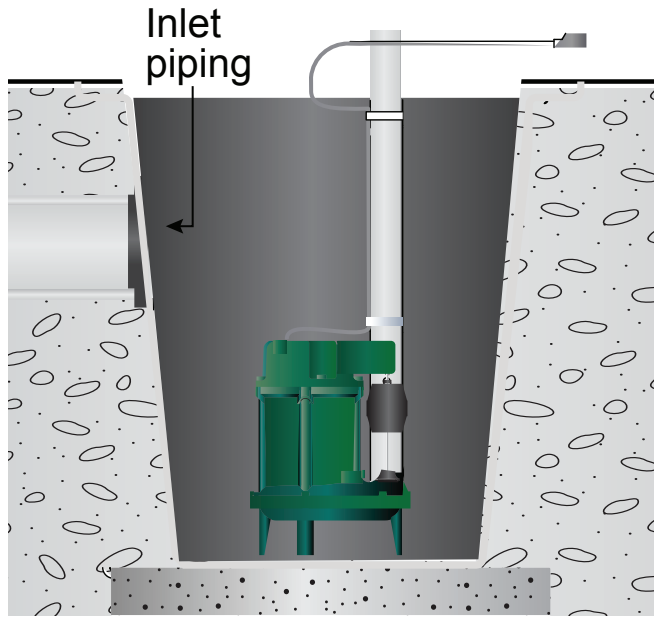
NOTE: This system contains biodegradable packing material that does not have to be removed before installation.



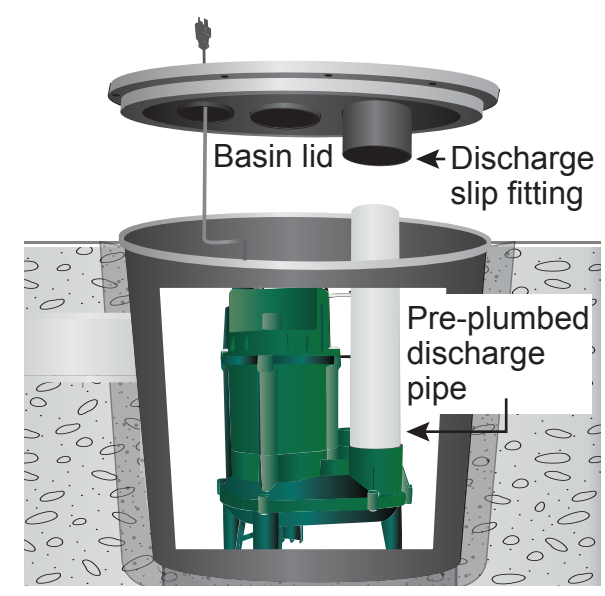
Your septic system is not a trash can! Do not pump:

| | | |
|-------------------------------|---------------------------|--------------------------|
| Excessive chlorine or bleach | "Flushable" wipes | Excessive kitchen grease |
| Salt brines | Paper towels | Egg shells |
| Latex or oil paint & thinners | Dental floss | Fruit & vegetable peels |
| Herbicides & pesticides | Feminine hygiene products | Coffee filters & grounds |
| Oils & body lotions | Hair | Seeds |
| Septic tank "enhancers" | Rubber gloves | Cooking oil |
| Caustic drain openers | Condoms | Onion skins |
| Motor oil | Cat litter | Sink-ground garbage |

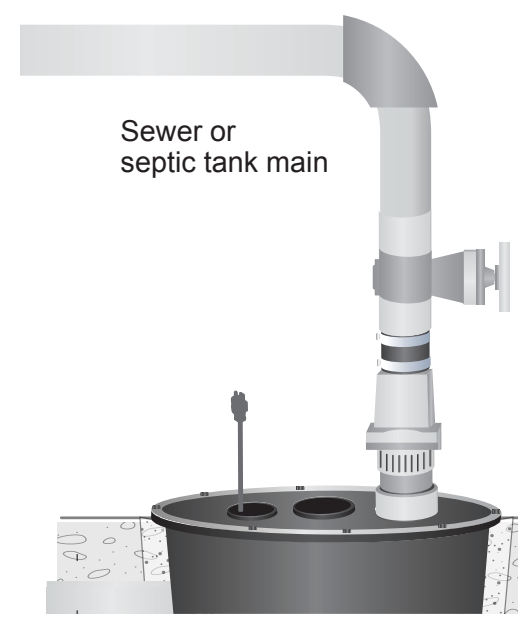
1 Place the basin in a hole large enough to accommodate the basin, backfill material, and inlet piping. Make sure the basin is level. Connect the inlet piping as required by code. All PVC and PVC fittings should be schedule 40 or schedule 80 rating. Do not use DWV PVC pipe or fittings as it is not pressure rated.



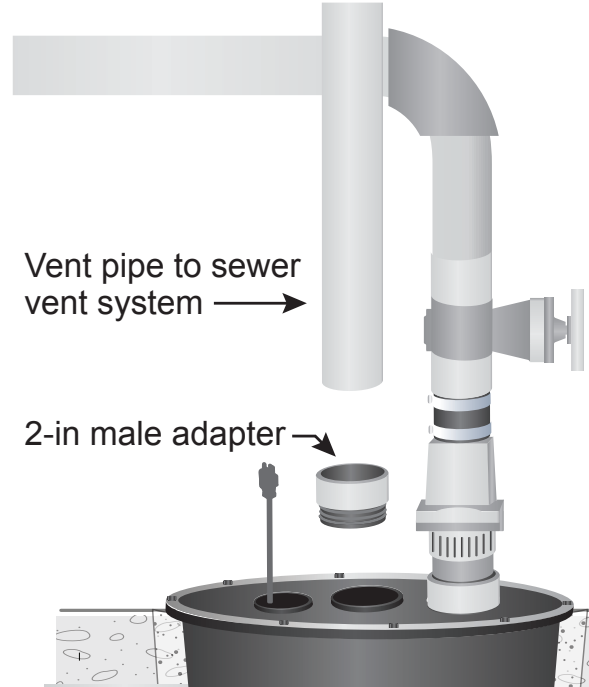
2 Set the lid on the basin. Position the lid so that the discharge slip fitting on the bottom of the lid slides onto the discharge pipe attached to the pump. NOTE: DO NOT GLUE THE DISCHARGE PIPE TO THIS SLIP FITTING. Install bolts and washers, and attach 2-in male PVC adapter to the discharge opening on the top of the lid.



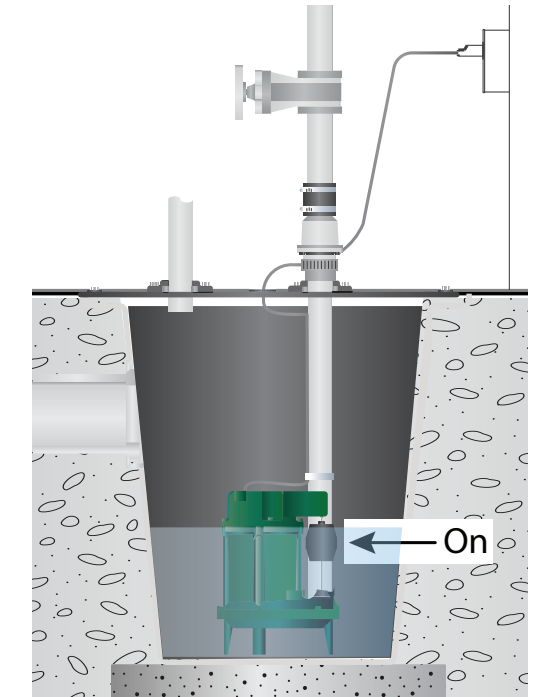
3 Using a 2-step PVC glue system, connect PVC pipe, check valve, and gate valve or ball valve as required by codes. Connect the discharge pipe to the sewer main or septic tank discharge line.



4 Attach a 2-in male adapter to the vent opening on the top of the lid. Using 2-in. PVC and a 2-step PVC glue system, connect the vent opening to the sewer vent system. Use pipe tape to seal this connection. A union is recommended for easy pump service.



5 Connect pump power supply cord to a receptacle protected by a ground fault circuit interruptor (GFCI). Flush toilet or turn on faucets to check operation. The pump will start when the water level has reached the switch "on" level.



ELECTRICAL SHOCK HAZARD.
Always disconnect power source before performing any work on or near the motor or its connected load. If the power disconnect point is out-of-sight, lock it in the open position and tag it to prevent unexpected application of power. Failure to do so could result in fatal electrical shock.

FIRE/EXPLOSION HAZARD.
Do not pump flammable or explosive fluids such as gasoline, fuel oil, kerosene, etc. Do not use in a flammable and/or explosive atmosphere. Failure to follow these warnings could result in death or serious injury and/or property damage.

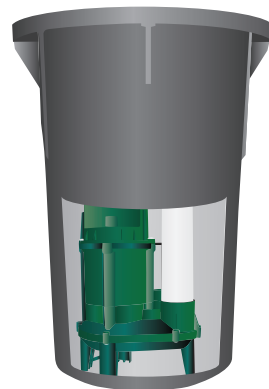
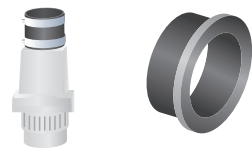


SISTEMA DE AGUAS NEGRAS PREMONTADO

MODELO #1910-0009

GUÍA DE REFERENCIA RÁPIDA. CONSULTE LOS DETALLES COMPLETOS EN EL MANUAL DE INSTRUCCIONES.

NOTE: This system contains biodegradable packing material that does not have to be removed before installation.



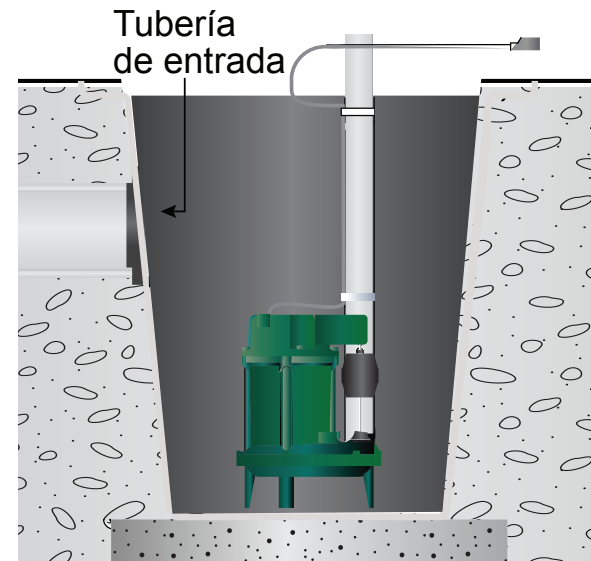
¡Su sistema séptico no es un bote de basura! No bombee:

| | | |
|--|---------------------------------|----------------------------------|
| Cloro o lejía en exceso | drenajes | Arena para gatos |
| Salmueras | Aceite de motor | Grasa excesiva de la cocina |
| Látex o pinturas a base de aceite y diluyentes | Toallitas "aptas para desagües" | Cáscaras de huevos |
| Herbicidas y pesticidas | Toallas de papel | Peladuras de frutas y vegetales |
| Aceites y lociones corporales | Seda dental | Filtros y granos de café |
| "Potenciadores" de tanques sépticos | Productos de higiene femenina | Semillas |
| Desatascadores cáusticos para | Cabello | Aceite para cocinar |
| | Guantes de goma | Pieles de cebolla |
| | Condones | Basura en el fondo del fregadero |

1

Ponga el contenedor para agua en un orificio lo suficientemente grande como para que quepan el contenedor para agua, el material de relleno y las tuberías de entrada. Asegúrese de que el contenedor para agua esté nivelado.

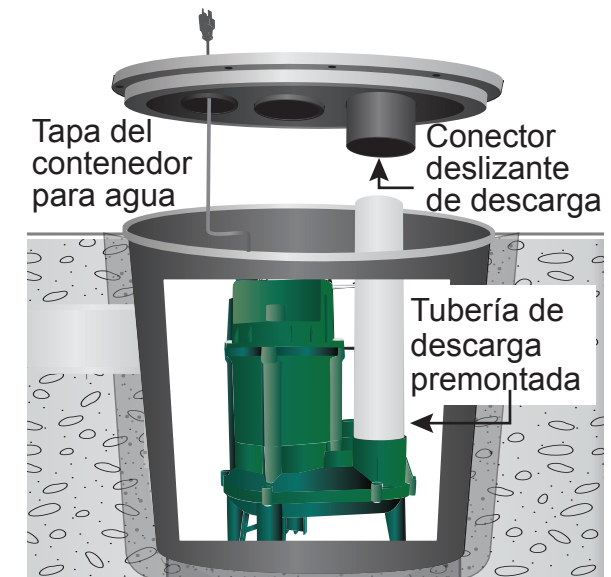
Conecte las tuberías de entrada según lo requiera el código. Todas las piezas de PVC y los conectores de PVC deberían tener una clasificación schedule 40 o schedule 80. No use tubos o conectores de PVC DWV ya que su resistencia a la presión no es suficiente.



2

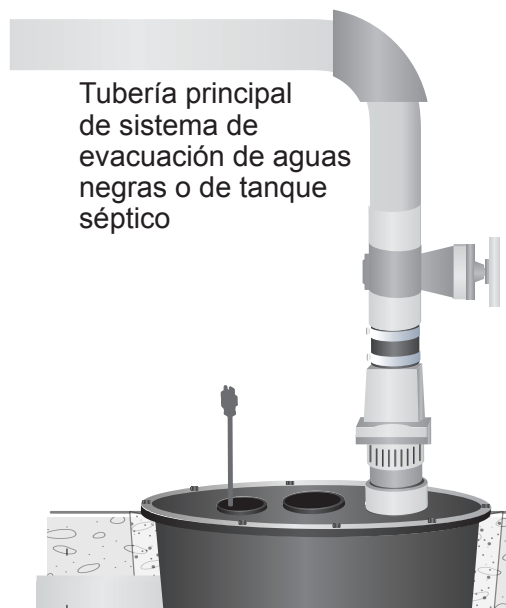
Coloque la tapa en el contenedor para agua. Ponga la tapa de manera que el conector deslizante de descarga en la parte inferior de la tapa se deslice hacia la tubería de descarga acoplada a la bomba. **NOTA: NO PEGUE LA TUBERÍA DE DESCARGA A ESTE CONECTOR DESLIZANTE.**

Coloque los pernos y las arandelas, y acople un adaptador macho de 5.1 cm (2 pulg.) de PVC en la abertura de descarga en la parte superior de la tapa.



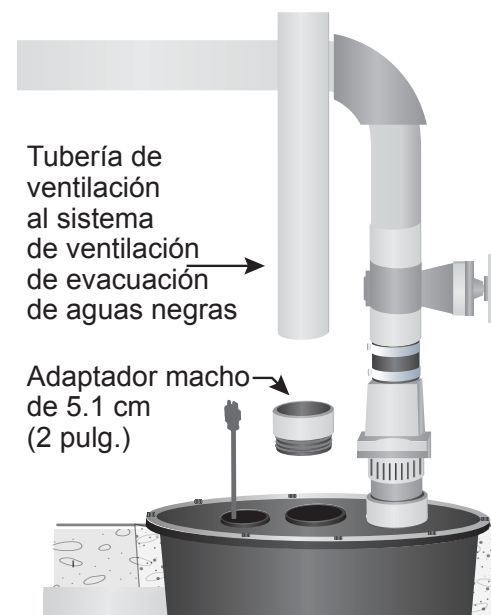
3

Utilizando un sistema adhesivo en 2 pasos para PVC, conecte una tubería de PVC, una válvula de retención y una válvula de paso o una válvula de bola según lo requieran los códigos. Conecte la tubería de descarga a la tubería principal del sistema de evacuación de aguas negras o a la línea de descarga de un tanque séptico.



4

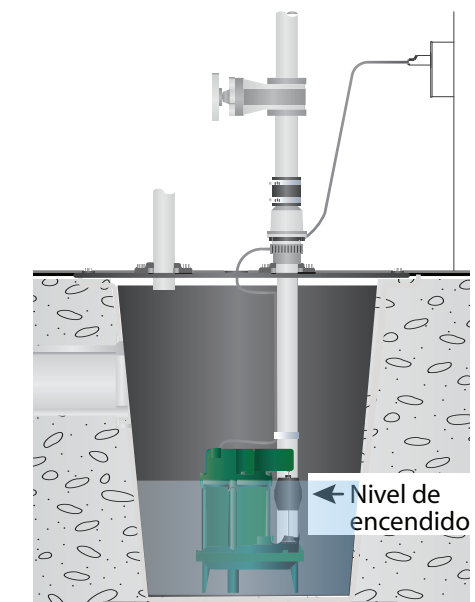
Acople un adaptador macho de 5.1 cm (2 pulg.) en la abertura de ventilación en la parte superior de la tapa. Utilizando un tubo de 5.1 cm (2 pulg.) de PVC y un sistema adhesivo en 2 pasos para PVC, conecte la abertura de ventilación al sistema de ventilación de evacuación de aguas negras. Use cinta de teflón para sellar esta conexión. Se recomienda una unión para facilitar el servicio de la bomba.



5

Conecte el cable de suministro de la bomba a un receptáculo protegido por un interruptor de circuito de falla de puesta a tierra (GFCI, por sus siglas en inglés).

Vacíe la cisterna del inodoro o abra los grifos para comprobar el funcionamiento. La bomba arrancará cuando el nivel del agua haya alcanzado el nivel de activación del interruptor de flotador.



PELIGRO DE DESCARGA ELÉCTRICA.

Siempre desconecte la fuente de alimentación antes de llevar a cabo cualquier trabajo en el motor o cerca de este, o en su carga conectada. Si el punto de desconexión de la alimentación está fuera de la vista, asegúrelo en la posición abierta y etiquételo para evitar una aplicación de alimentación inesperada. El incumplimiento de dicho paso podría provocar una descarga eléctrica fatal.

PELIGRO DE INCENDIO/EXPLOSIÓN.

No bombee líquidos inflamables o explosivos como gasolina, gasoil, queroseno, etc. No la utilice en una atmósfera inflamable o explosiva. No seguir estas instrucciones puede provocar la muerte, lesiones graves o daños a la propiedad.